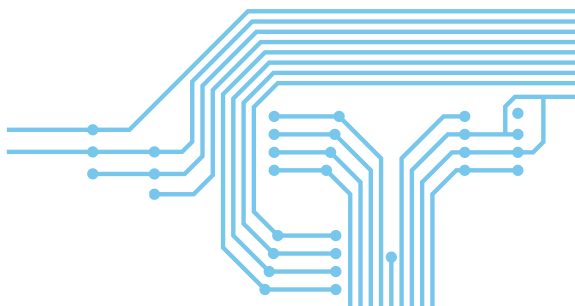


**TRASLADO DE CPD E IMPLANTACIÓN
DE VMWARE PARA FERROCARRILS
DE LA GENERALITAT DE CATALUNYA**



DEFINICIÓN DEL PROYECTO



IEAISA como Partner Tecnológico de “**Ferrocarrils de la Generalitat de Catalunya**”, procedió a la ejecución de un proyecto que abarcó el traslado completo de un CPD ubicado en las dependencias de **Vall de Núria**, y teniendo como des-tino las dependencias de Ribes de Freser.

En este proyecto, se debieron realizar las adecuaciones de infraestructuras, correspondientes para los Despachos de Cocheras de **Ribes de Freser**, así como las infraestructuras necesarias para la ejecución del traslado, tales como la Electricidad, Datos, Clima e incluso Mobiliario.

La ejecución del proyecto, fue completada a finales de Diciembre del 2009, siendo su inicio en Septiembre del mismo año.

Toda la instalación se realizó en paralelo a la producción, por tanto el corte de servicio fue minimizado a únicamente 1 día. En una primera instancia, el cliente nos transmitió su necesidad de actualizar el Hardware de Servidores.

Siendo de esta forma que **IEAISA** les invitó a consolidar el CPD pendiente de trasladar, realizando una actualización de máquinas conjuntamente con la implantación de una nueva plataforma de Virtualización de Servidores mediante VMware.

De esta forma se consiguieron 2 objetivos primordiales:

- 1 Mejorar la infraestructura de Servidores mediante la inclusión de nuevo Hardware.
- 2 Consolidar los sistemas, obteniendo una mejora muy importante frente a las actuales necesidades de Continuidad de Negocio, Alta Disponibilidad de Servicios y Optimización de la infraestructura mediante el Balanceo de Carga entre máquinas físicas.

Indirectamente, también han logrado mejorar y minimizar el tiempo que deben invertir en la gestión y supervisión de su nueva plataforma, acelerando de esta forma el R.O.I. que podía esperarse del proyecto que nos abarca.

En definitiva, IEAISA se encargó de realizar las instalaciones necesarias para albergar los nuevos servicios, el traslado al completo de CPD (Armarios Rack, Servidores, inclusión de los nuevos equipos, integración de un sistema de almacenamiento SAN e integración de nuevas electrónicas gestionables de Cisco Catalyst, conectorizada con la red de distribución de Cableado Estructurado y los enlaces correspondientes en Fibra Óptica).

Esta es una pequeña muestra de que nuestros clientes, confían diariamente en nuestros 3 focos principales de negocio:

- **Infraestructuras**
- **Networking**
- **Sistemas**

En respuesta a dicha confianza, IEAISA realiza siempre sus instalaciones bajo el amparo de las normativas vigentes, y realizando una labor muy importante de asesoramiento sobre nuevas tecnologías y la optimización de infraestructuras existentes.

